

„Gasversorgungsnetze in Deutschland“ der Pipeline GIS-Datenbestand



Die VGE-Karte „Gasversorgungsnetze in Deutschland“ bildet das komplette Leitungsnetz der Bundesrepublik Deutschland mit seinen Anschlüssen an die Nachbarländer ab. Gemeinsam mit der WGI in Dortmund hat der Verlag Glückauf die neue überarbeitete und erweiterte Auflage der VGE-Karte „Gasversorgungsnetze in Deutschland“ als digitalen, vektoriellen Datenbestand herausgeben.

Wesentliche Informationen sind:

- Versorgungsunternehmen (Eigentümer)
- abschnittsorientierter Leitungsverlauf mit Informationen zu Leitungsbetreiber, Nenndruck (PN) in bar und Nenndurchmesser (DN) in mm
- Knoten- und Kreuzungsinformationen
- Verzeichnis der Leitungsbetreiber

Der Datenbestand basiert auf einem objektstrukturierten Datenmodell und wird als Smallworld GIS Datastore geführt. Die Daten können in unterschiedlichen Austauschformaten bereitgestellt werden.

- ✓ Formate: Shape, DXF / DWG und weitere a.A.
- ✓ Aktualität: Stand 2010
- ✓ Mit der letzten Datenaktualisierung besteht zudem die Möglichkeit die VGE Daten im KML Format zu erhalten und somit mittels Google Earth zu nutzen.

Phoenixseestrasse 6
D-44263 Dortmund

Telefon:
+49 (0)231-222 49 300

Telefax:
+49 (0)231-222 49 309

E-Mail:
info@wgi-gmbh.de

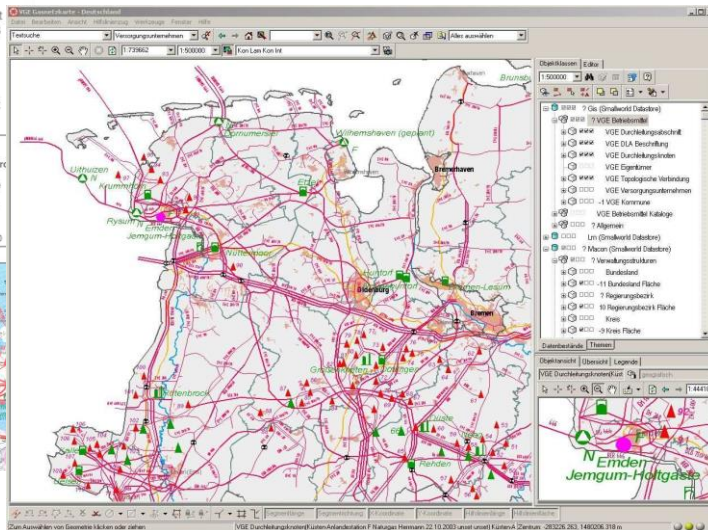
Internet:
www.wgi-gmbh.de

VGE Verlag Glückauf GmbH
Postfach 18 56 20 · D-45206 Essen · Tel. (0 20 54) 9 24-1 23
Fax (0 20 54) 9 24-1 29 · E-Mail: vertrieb@vge.de

Bearbeitung: Dipl.-Ing. Hubertus Schöneich, Nienstädt
© Verlag Glückauf GmbH, 2003 · ISBN 3-7739-1298-6

Weitere Informationen im
Jahrbuch
der europäischen Energie- und Rohstoffwirtschaft

<p>Naturgasleitung in Betrieb geplant oder in Bau</p> <p>Mischgasleitung in Betrieb geplant oder in Bau</p> <p>Nennndurchmesser in mm (DN)</p> <p>Nennndruck (PN) in bar</p> <p>Übergabestation</p> <p>Untertage-Gasspeicher in Betrieb geplant oder in Bau</p> <p>Flüssigerdasspeicheranlage</p> <p>Spaltanlage</p> <p>Raffinerie mit Gaszerzeugung</p> <p>N Naturgas</p> <p>F Flüssiggas</p> <p>L Flüssigerdgas</p>	<p>Erdölfeld mit Erdöl-gaspr</p> <p>Entschwefelungsanlage</p> <p>Küsten-Anlandestation</p> <p>0 10 20 30 40</p> 
---	---



Produkt